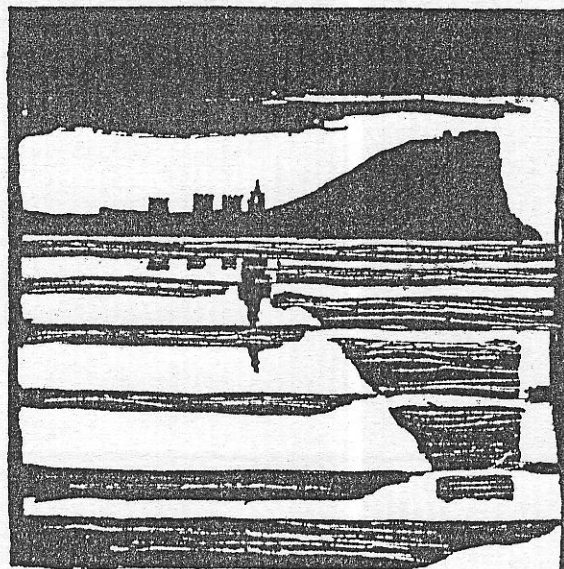


AYUNTAMIENTO DE GIJON



Plan Especial
de Protección y Reforma Interior
del Cerro de Santa Catalina

**INFORMACION Y NORMATIVA
PARTICULARIZADA DE LOS EDIFICIOS**

MANZANA

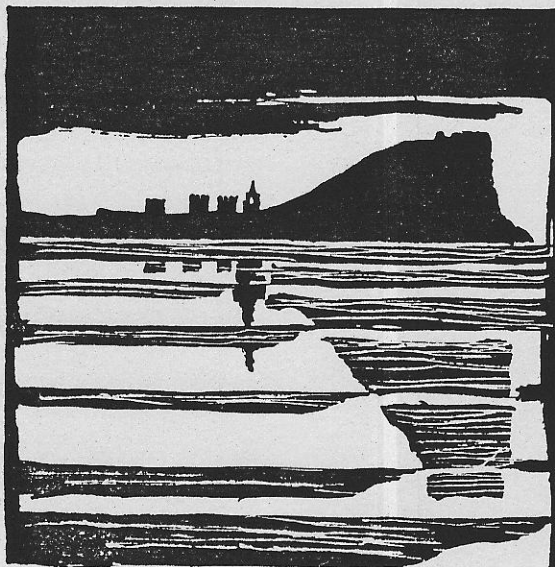
M 6

EDIFICIO

6

San Bernardo, 3

AYUNTAMIENTO DE GIJÓN



Plan Especial
de Protección y Reforma Interior
del barrio de Cimadevilla

FICHAS DE INFORMACION

MANZANA

EDIFICIO

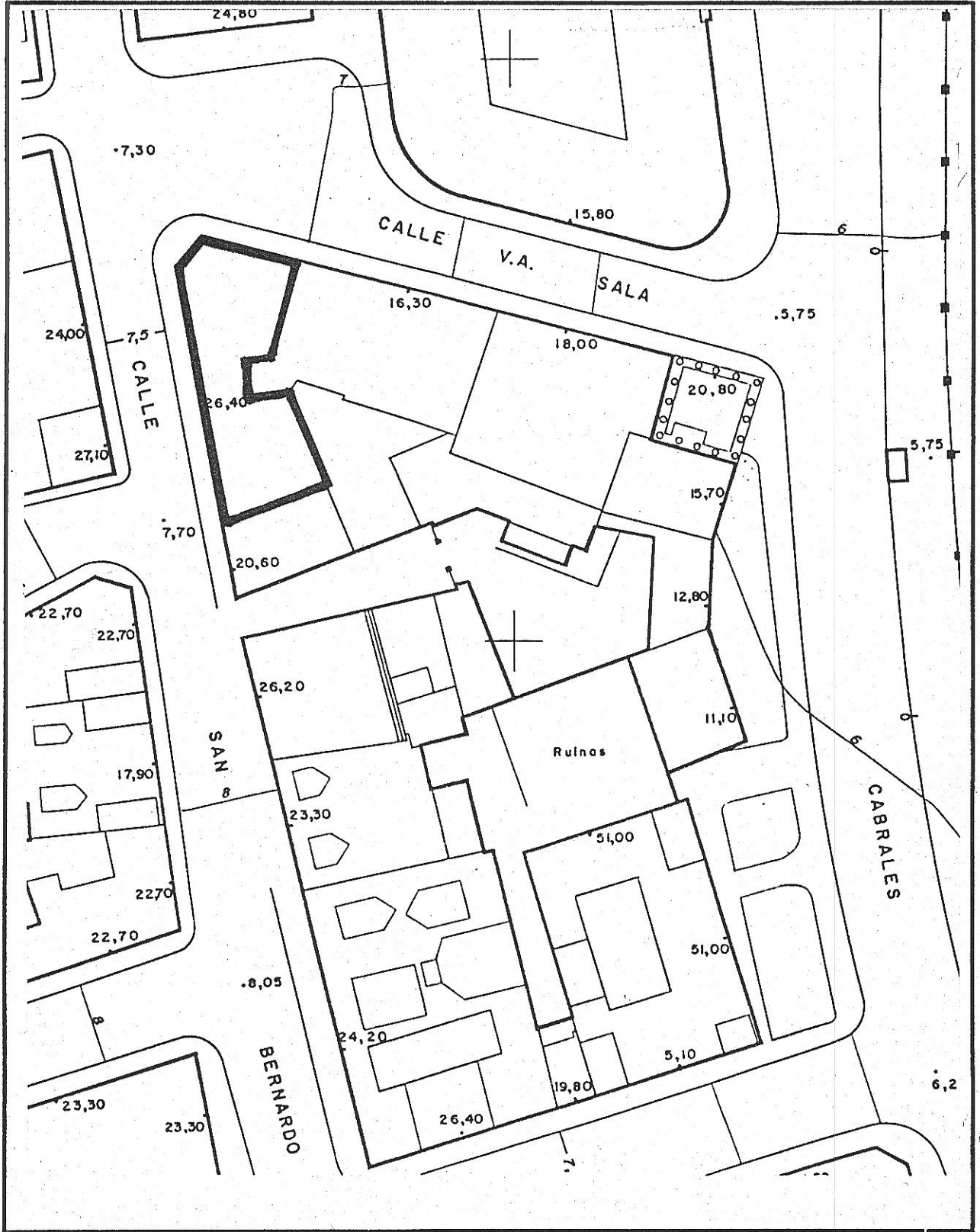
M6 | |

| 6

características del edificio



I LOCALIZACION



© Fichas de información y análisis de actuaciones de rehabilitación ARC/GRUSA

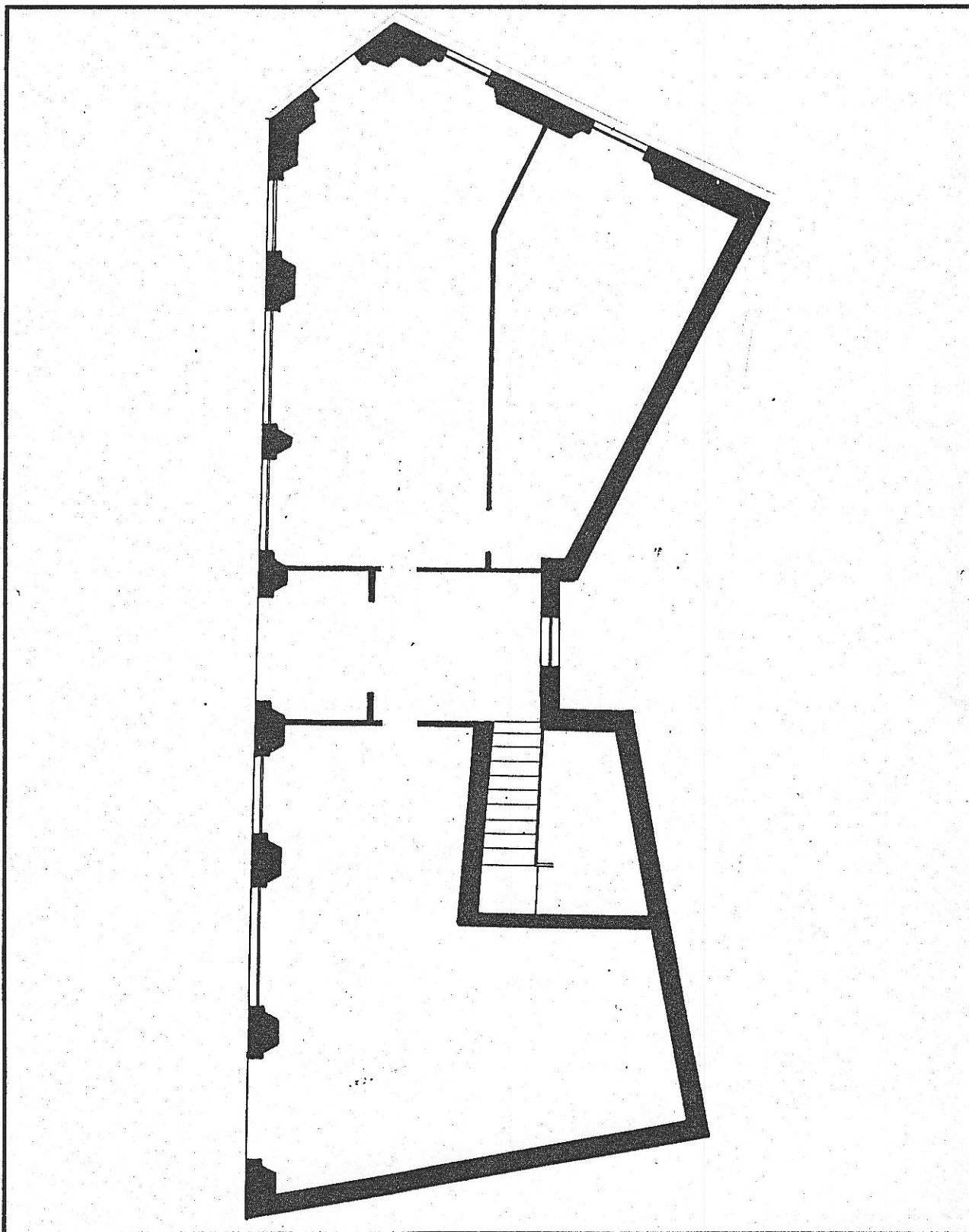
M606

edificio C/ San Bernardo 3

código del edificio

--	--	--	--	--

ESTADO ACTUAL: PLANTA BAJA



© Fichas de información y análisis
de actuaciones de rehabilitación
ARC/GRUSA

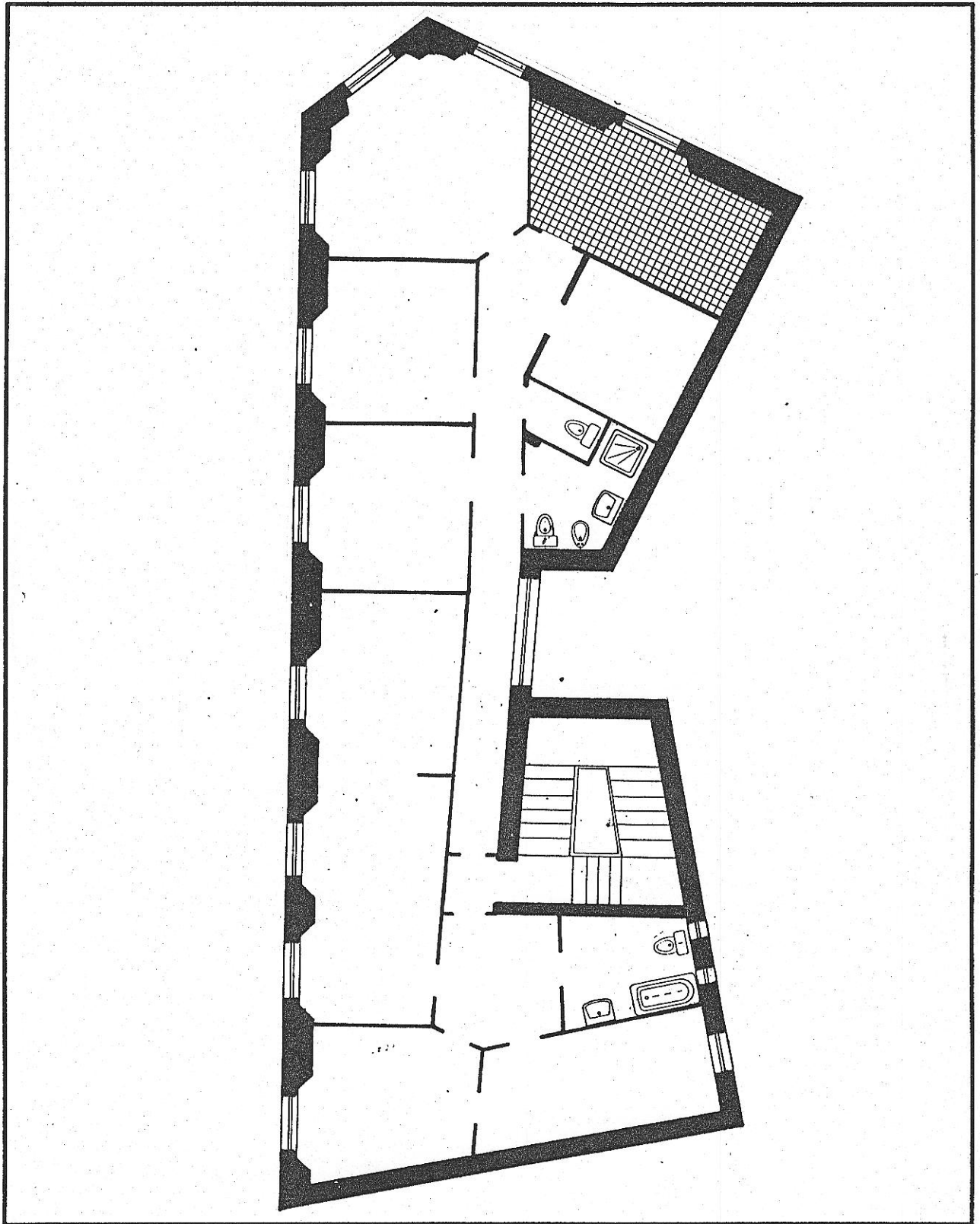
M606

edificio C/ San Bernardo 3

código del edificio

--	--	--	--	--

ESTADO ACTUAL: PLANTA TIPO



H606

edificio S. BERNARDO, 3

código del edificio

--	--	--	--	--

DOCUMENTACION FOTOGRAFICA



M606

edificio

código del edificio

--	--	--	--	--

DOCUMENTACION FOTOGRAFICA



© Fichas de Información y análisis de actuaciones de rehabilitación ARCA/GRUSA

M606

edificio

código del edificio

--	--	--	--

DOCUMENTACION FOTOGRAFICA



© Fichas de información y análisis de actuaciones de rehabilitación ARC/GRUSA

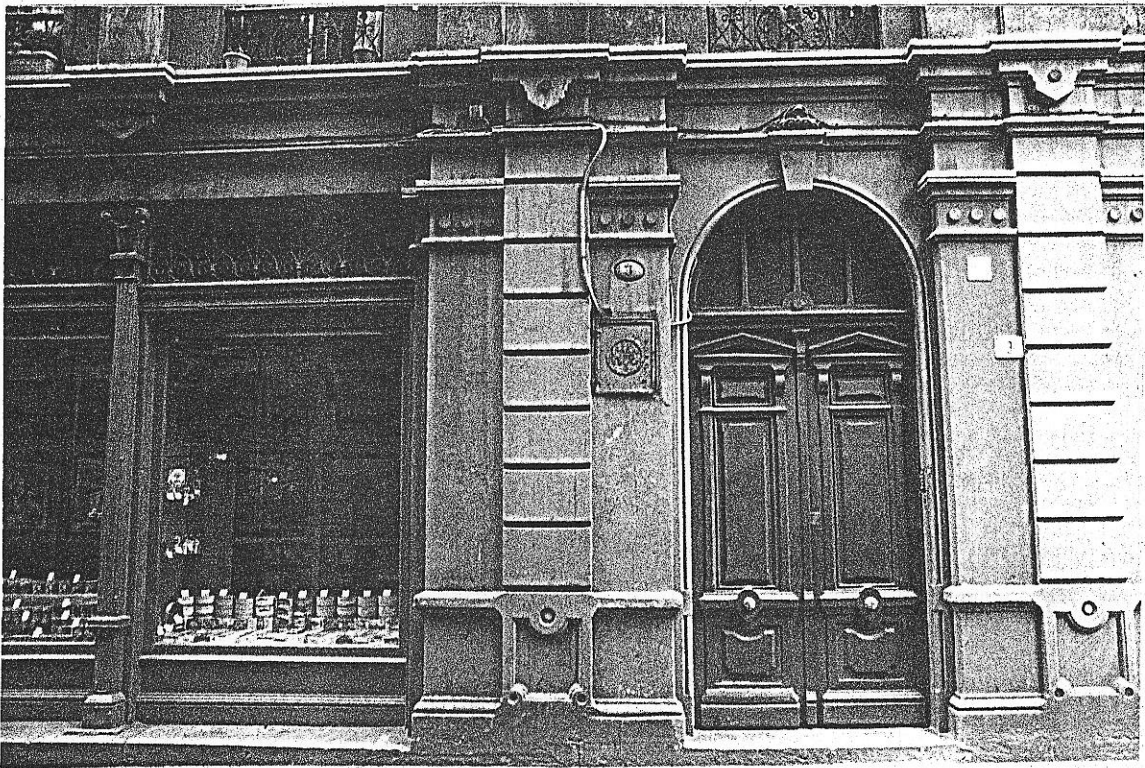
M606

edificio

código del edificio

--	--	--	--	--

DOCUMENTACION FOTOGRAFICA



© Fichas de información y análisis
de actuaciones de rehabilitación
AHC/GRUSA

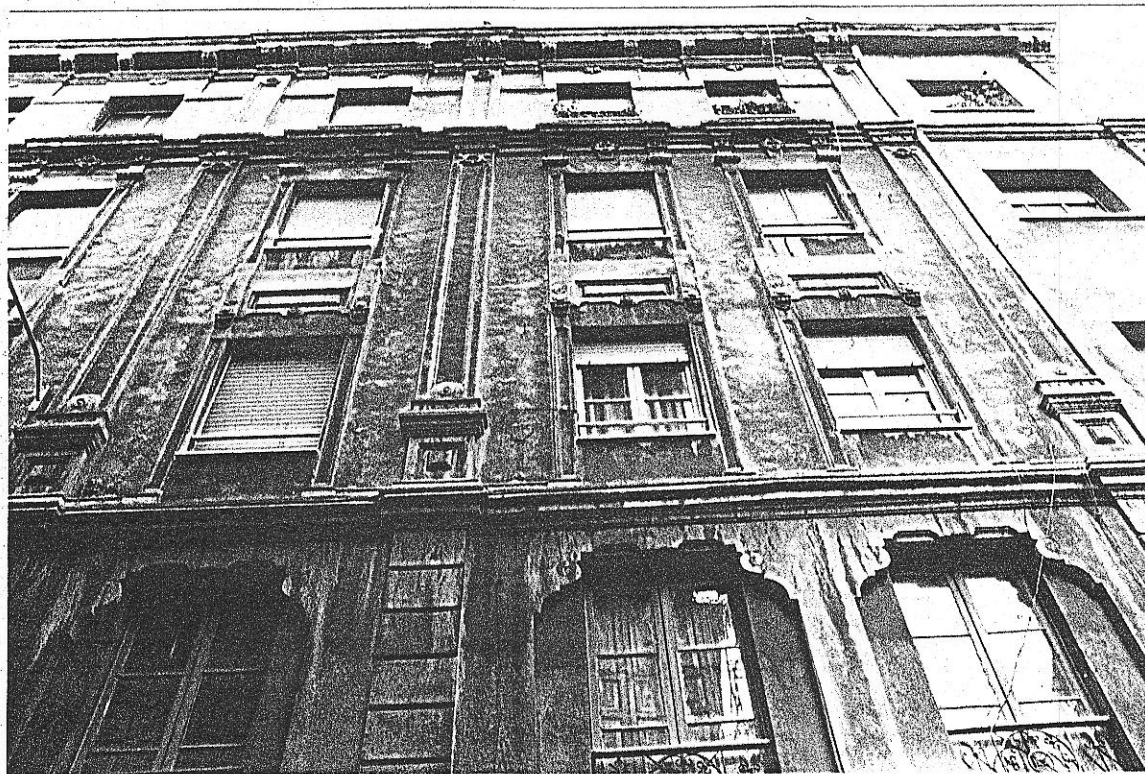
M606

edificio

código del edificio

--	--	--	--	--

DOCUMENTACION FOTOGRAFICA



M606

edificio

código del edificio

--	--	--	--	--

DOCUMENTACION FOTOGRAFICA



© Fichas de información y análisis de actuaciones de rehabilitación ARC/GRUSA

AYUNTAMIENTO DE GIJON



Plan Especial
de Protección y Reforma Interior
del barrio de Cimadevilla

FICHAS DE NORMATIVA

MANZANA

EDIFICIO

M 6 | |

1 | 6 |

N.2

M606

código del edificio

--	--	--	--	--

CALIFICACION Y NORMATIVA DE ACTUACION

CALIFICACION P2

EDIFICIO CON NORMATIVA DE PROTECCION

APLICACION DE LA CALIFICACION

EDIFICIOS DE ELEVADA CALIDAD ARQUITECTONICA O ESPECIAL INTERES HISTORICO, CON CARACTERISTICAS SINGULARES EN EL AMBITO DEL PLAN ESPECIAL

TIPOS DE ACTUACIONES GENERALES AUTORIZADAS:

RESTAURACION; REHABILITACION; (En conformidad con la tipología del edificio)

Se autorizan con carácter general las obras parciales de mantenimiento, reparación y consolidación

OTROS TIPOS DE OBRAS GENERALES AUTORIZADAS:

TIPO DE ACTUACION PREFERENTE:

Rehabilitación.

TIPOS DE ACTUACIONES GENERALES EXCLUIDAS:

REESTRUCTURACION INTERIOR MAYORITARIA O TOTAL; AMPLIACION; DEMOLICION Y SUSTITUCION

ELEMENTOS DISCONFORMES FUERA DE ORDENACION:

- Huecos de balcones modificados con antepechos y barandilla de tubo.
- Acabados de portal.

CONDICIONES ESPECIFICAS DE LAS ACTUACIONES EN EL EDIFICIO

- Se restaurará el portal, cuyos acabados están modificados.
- Se restaurará la fachada, restituyendo balcones y cerrajería originaria.
- Se conservará íntegramente la escalera.

CONDICIONES ESPECIFICAS DE USO : Residencial Predominante.

N.3

edificio

código del edificio

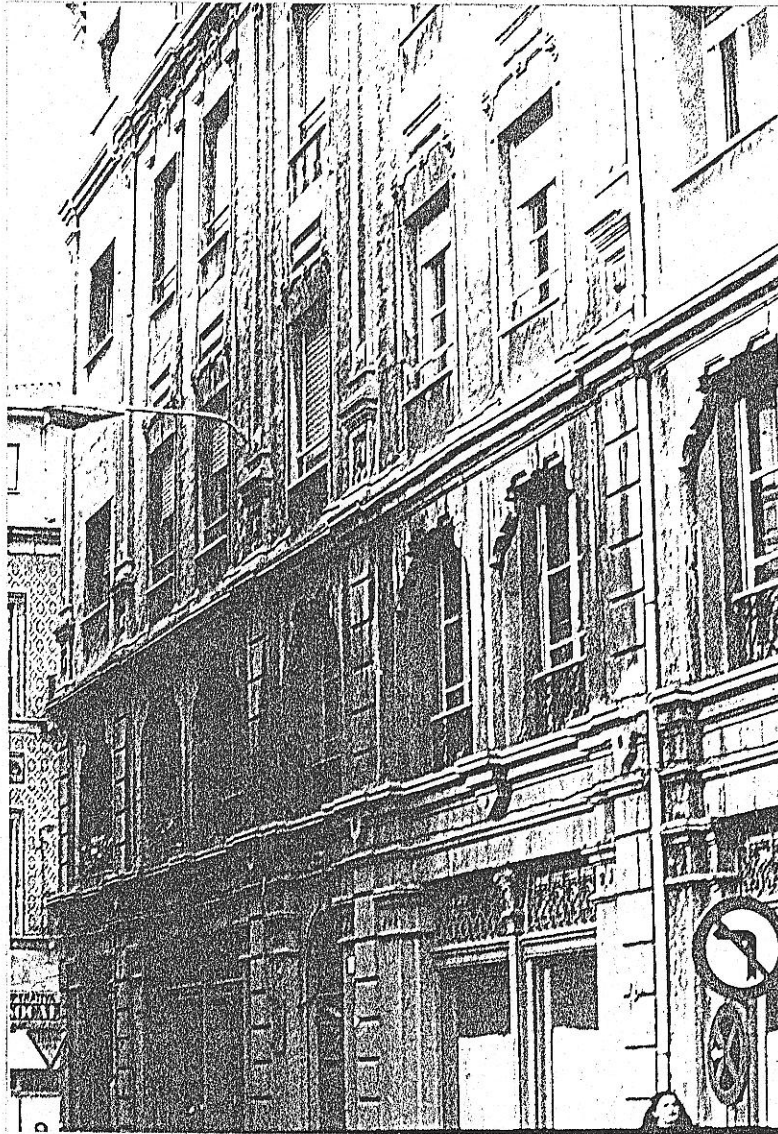
M606

--	--	--	--	--

OBRAS DE ADECUACION ARQUITECTONICA DE ELEMENTOS EXTERIORES

CALIFICACION

EDIFICIO SIN VALOR ARQUITECTONICO O HISTORICO, CON ALTURA CONFORME AL ENTORNO



Fichas de información y análisis
de actuaciones de rehabilitación
ANC GRUSA

OBRAS NECESARIAS DE CARACTER ORDINARIO
(Exigibles/Art. 181 de la Ley del Suelo)

Reparación de acabados, con enfoscado y pintura.

OBRAS NECESARIAS DE CARACTER EXTRAORDINARIO
(Exigibles/Art. 182 de la Ley del Suelo)

Restitución de huecos de balcones originarios,
modificados por antepechos y barandillas de -
tubo.

Se restituirá la cerrajería originaria.